

Research Intelligence

# SciVal

Dünyadaki  
arařtırmalar hakkında  
görüş sahibi olun



ELSEVIER

# SciVal – Dünyadaki arařtırmalar hakkında görüř sahibi olun

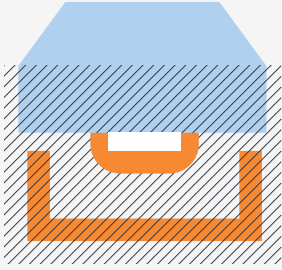
SciVal, 20.000'den fazla arařtırma kurumunun ve 230 ülke ve bölgenin arařtırma performansına hızlı ve kolay eriřim saęlar.

Eřsiz güç ve esneklięe sahip kullanıma hazır bir çözümlen SciVal, arařtırma dünyasında gezinmenize ve performansınızı yönlendirmek ve analiz etmek için en uygun planı tasarlamana olanak tanır.

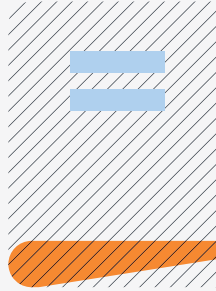
## SciVal'in sizin için neler yapabileceğini görün

Sürekli gelişen ve her zamankinden daha zorlu olan günümüz Ar-Ge ortamı, arařtırma yöneticilerinin tatmin edici sonuçlar elde edilmesini saęlamalarını ve arařtırma projelerinin kalitesini ve etkisini ölçmek için daha iyi yollar tasarlamasını gerektiriyor. Bu zorlukların üstesinden gelmek için SciVal; kurumlar, ülkeler, özel tanımlanmış arařtırma konuları ve arařtırmacı grupları gibi istenen arařtırma öğelerini görüntülenize ve karşılařtırmanıza olanak tanıyan entegre bir modüler platform sunar.

SciVal, hakemli yayınlar için dünyadaki en büyük özet ve atıf veri tabanı olan Scopus'un çıktı ve kullanım verilerini kullanır. SciVal, 1996'dan günümüze, ařaęıda sıralanmış Scopus verilerini kullanır:



48 milyon  
yayın kaydı



22,000+  
dergi



5,000+  
yayıncı



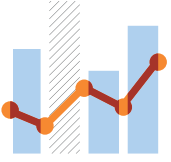
ELSEVIER



## Araştırma performansını görselleştirin

Dilediğiniz herhangi bir araştırma kuruluşunun kapsamlı araştırma performans özetine erişin, benzersiz araştırma güçlerini ve çok disiplinli araştırma alanlarını belirleyin.

- Özet halinde, standartlaştırılmış raporları anında alın
- Kurumunuzun, diğer kurumların, ülkelerin ve araştırmacı gruplarının araştırma performansına ilişkin üst düzey genel bir bakış elde edin.



## İlerlemenizi karşılaştırın

Kurumunuzun, belirli bölümlerin, araştırma gruplarının veya seçtiğiniz araştırmacıların göreceli performansını görüntüleyin.

- Konu alanları ve metriklerin herhangi bir kombinasyonunu seçerek, belirli hedeflerinize ulaşmak için derinlemesine analizler gerçekleştirin
- Stratejinizi optimize etmek için göreceli güçlü ve zayıf yönlerinizi belirleyin



## Özelleştirilmiş Raporlar oluşturun

Modüller arasında analizler oluşturun, benzersiz şekilde uyarlanmış raporlar oluşturmak için farklı analizleri birleştirin. İhtiyacınız olduğunda dışa aktarmak ve paylaşmak için en çok kullanılan raporlarınızı SciVal'e kaydedin.

- Analizleri düzenleyin, kurum ekleyip çıkarın, yıl aralığını değiştirin ve/veya daha fazla metrik seçin ve kaydedin
- Kurumunuzdaki diğer SciVal kullanıcılarıyla raporları paylaşın



## İşbirliğine dayalı ortaklıklar geliştirin

Yayın çıktısı ve atıf etkisine dayalı, mevcut ve potansiyel işbirliği fırsatlarını belirleyin ve analiz edin.

- İnteraktif bir harita aracılığıyla kurumunuzun mevcut ve olası ortaklıklarını keşfedin
- Belirli konu alanlarını ve kendi tanımladığınız araştırma konularını derinlemesine inceleyerek, iş birliği yapabileceğiniz en uygun kurumları ve ortak yazarları belirleyin



## Araştırma trendlerini analiz edin

En iyi performans gösterenleri ve yükselen yıldızları keşfetmek için, herhangi bir araştırma alanının, araştırma eğilimlerini atıf ve kullanım verileriyle analiz edin.

- Bir Araştırma Alanının genel performansını görüntüleyin, ardından ilgili kurumların, ülkelerin, yazarların ve dergilerin etkinliğini ve etkisini derinlemesine inceleyin ve araştırma stratejinizi buna göre ayarlayın.
- Kullanım verisi, atıf verisini tamamlayarak, böylece araştırma performansının daha eksiksiz bir resmini sunar.

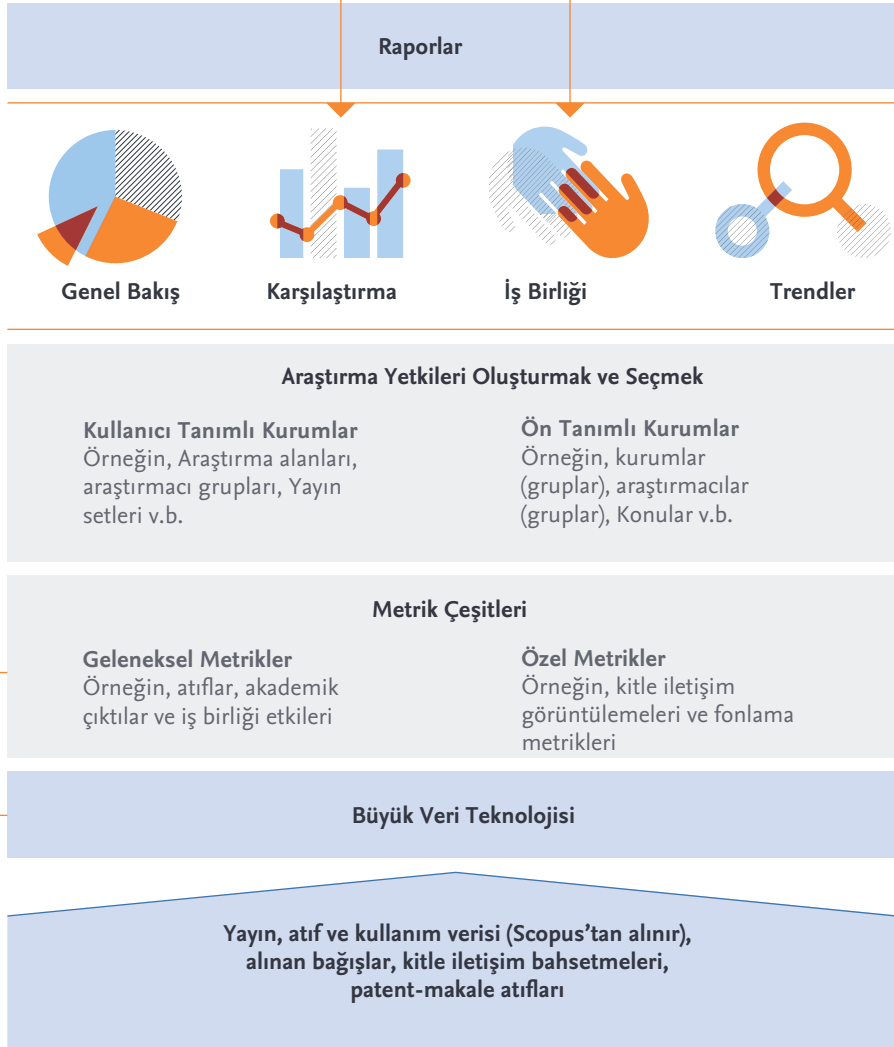


# Bir bakışta SciVal

SciVal, güvenilir kanıtlara dayalı stratejiler oluşturmak, yürütmek ve değerlendirmek için kurumunuzun araştırma performansını çeşitli perspektiflerden değerlendirmenize yardımcı olur. Gelişmiş veri analitiği kullanan SciVal, dünya çapında 5.000'den fazla yayıncıya ait 22.000'den fazla dergiden gelen 48 milyon yayın kaydını, yani muazzam büyüklükteki veriyi, anında işlemenize olanak tanır ve talep üzerine güçlü veri görselleştirmeleri oluşturmak için, saniyeler içinde 280 trilyondan fazla metrik değere erişim sağlar.

SciVal'in kullanımı kolay ara yüzü ile araştırma performansını birden fazla perspektiften görselleştirin.

Mevcut araştırma iş birliklerinizi, hangi araştırmacıların yerel, ulusal veya uluslararası düzeyde birlikte çalıştığını ve bu ilişkilerin etkisini ve çıktılarını analiz edin. Veya gelecekteki iş birlikleri için potansiyel ortakları keşfedin.



Bir kurumun üretkenliğini, atıf etkisini, iş birliğini, konu disiplinini ve daha fazlasını ölçmek için herhangi bir metrik grubunu seçin ve birleştirin.

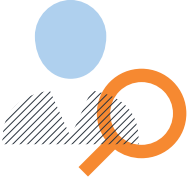
Büyük veri kümelerini hızlı bir şekilde görüntüleyin ve analiz edin ve isteğe bağlı olarak grafikler ve tablolar oluşturun.

Hakemli literatürün en büyük özet ve atıf veri tabanı olan Scopus®'tan alınan kapsamlı yayın verilerine erişin. Tüm araştırma topluluğunun etkileşimini yansıtmak için, Scopus'tan gelen COUNTER uyumlu kullanım verilerini, patent-makale atıflarını, fon verilen hibeleri ve kitle iletişim araçlarındaki bahsedilmeleri analizinize dahil edin.





## Daha fazlası için...



### Araştırma alanları ve önceden tanımlanmış kurumlar

SciVal, kullanıcılara, sizin tarafınızdan tanımlanan bir araştırma alanını temsil eden kendi "Araştırma Alanlarını" oluşturma esnekliği sunar.

AB, ABD Eyaletleri, Almanya Eyaletleri gibi çeşitli kurum ve ülke grupları kullanıma sunulmuştur.



### Metrikler

SciVal, karşılaştırma yoluyla kurumsal stratejik karar verme için yükseköğretim kurumları tarafından tanımlanan ve üzerinde anlaşmaya varılan Snowball Metrikleri de dahil, geniş bir yelpazede, endüstri tarafından kabul edilen ve yorumlanması kolay metrikler sunar.

Snowball Metrikleri hakkında: [snowballmetrics.com](https://snowballmetrics.com)

SciVal'deki metrikler, kurumların, bir kurumun veya ülkenin üretkenliğini, atıf etkisini, iş birliğini, konu disiplinini ve daha fazlasını ölçmesine yardımcı olur.

SciVal'de bulunan metrikler ve bunların birlikte nasıl kullanılacağı hakkında daha fazla bilgi için lütfen inceleyiniz: [the Research Metrics Guidebook](#)

